

# Latitude 5480

## Quick Start Guide

Οδηγός γρήγορης έναρξης

Guia de início rápido

Краткое руководство по началу работы

מדריך הפעלה מהירה



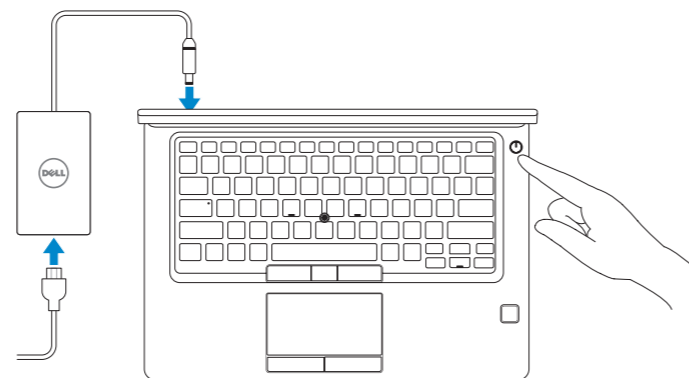
## 1 Connect the power adapter and press the power button

Συνδέστε τον προσαρμογέα ισχύος και πιέστε το κουμπί λειτουργίας

Ligar o transformador e premir o botão para ligar/desligar

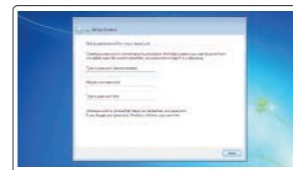
Подключите адаптер питания и нажмите кнопку питания

חבר את מתאם החשמל ולחץ על כפתור ההפעלה



## 2 Finish Windows 7 setup

Ολοκληρώστε την εγκατάσταση των Windows 7 | Concluir a configuração do Windows 7 | Завершите настройку Windows 7 | Windows 7 של ההתקנה של סיים



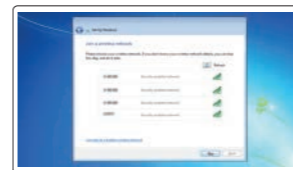
### Set a password for Windows

Ορίστε έναν κωδικό πρόσβασης για τα Windows

Defina uma palavra-passe para o Windows

Установите пароль для Windows

הגדר סיסמה עבור Windows



### Connect to your network

Συνδεθείτε στο δίκτυό σας

Ligue-se à sua rede

Подключитесь к сети

תשרל רבחתה

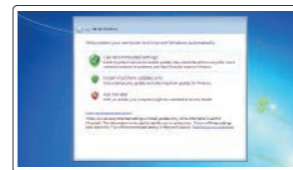
**NOTE:** If you are connecting to a secured wireless network, enter the password for the wireless network access when prompted.

**NOTE:** Αν πρόκειται να συνδεθείτε σε ασφαλές ασύρματο δίκτυο, πληκτρολογήστε τον κωδικό πρόσβασης στο ασύρματο δίκτυο, όταν σας ζητηθεί.

**NOTA:** Se estiver a efetuar a ligação a uma rede sem fios segura, insira a palavra-passe correspondente, quando necessário.

**ПРИМЕЧАНИЕ.** Если вы подключаетесь к защищенной беспроводной сети, введите пароль доступа к беспроводной сети при появлении соответствующего запроса.

**הערה:** אם אתם מתחבר לרשת אלחוטית מאובטחת, הזן סיסמה לקבלת גישה לרשת כשתתבקש לעשות זאת.



### Protect your computer

Προστατέψτε τον υπολογιστή σας

Proteja o seu computador

Защитите свой компьютер

הגנה על המחשב

### Product support and manuals

Υποστήριξη προϊόντων και εγχειρίδια

Supporte do produto e manuais

Поддержка и руководства по продукту

תמיכה במוצר ומדריכים למשתמש

[Dell.com/support](http://Dell.com/support)

[Dell.com/support/manuals](http://Dell.com/support/manuals)

[Dell.com/support/windows](http://Dell.com/support/windows)

### Contact Dell

Επικοινωνία με την Dell | Contactar a Dell

Связаться с Dell | Dell יצירת קשר עם

[Dell.com/contactdell](http://Dell.com/contactdell)

### Regulatory and safety

Κανονισμοί και ασφάλεια | Regulações e segurança

Нормативные требования и безопасность | תקינה ובטיחות

[Dell.com/regulatory\\_compliance](http://Dell.com/regulatory_compliance)

### Regulatory model

Κανονιστικό μοντέλο | Modelo regulamentar

Нормативная модель | דגם תקינה

P72G

### Regulatory type

Κανονιστικός τύπος | Tipo regulamentar

Нормативный тип | סוג תקינה

P72G001

### Computer model

Μοντέλο υπολογιστή | Modelo do computador

Модель компьютера | דגם המחשב

Latitude 14-5480



09826HA00

© 2017 Dell Inc. or its subsidiaries.

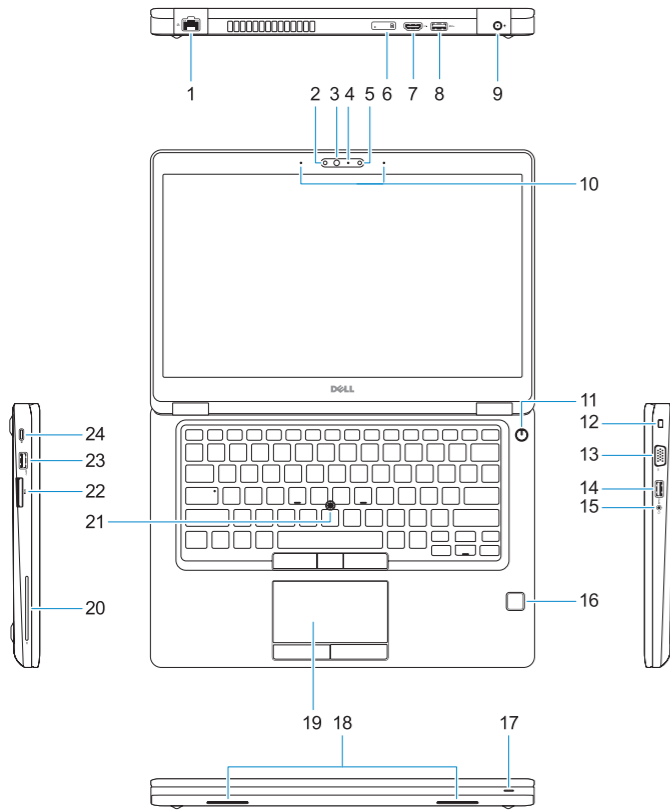
© 2017 Microsoft Corporation.



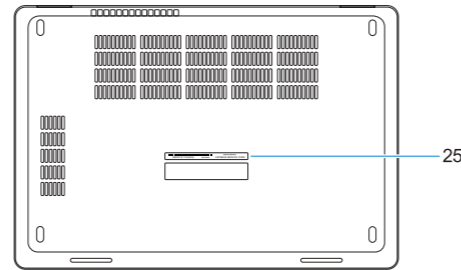
2017-03

# Features

Χαρακτηριστικά | Funcionalidades | Функции | תכונות



1. Network port
2. Infrared (IR) camera (optional)
3. Infrared emitter (optional)
4. Camera status light (optional)
5. Camera (optional)
6. uSIM card slot (optional)
7. HDMI port
8. USB 3.0 port
9. Power connector port
10. Dual array microphones
11. Power button
12. Nobel Wedge lock slot
13. VGA port
14. USB 3.0 port with PowerShare
15. Headset/Microphone port
16. Touch fingerprint reader (optional)
17. Battery charge status light
18. Speakers
19. Touchpad
20. Smart card reader (optional)
21. Pointstick (optional)
22. SD card reader
23. USB 3.0 port
24. DisplayPort over USB Type-C/ optional Thunderbolt™ 3
25. Service tag label



1. Θύρα δικτύου
2. Κάμερα υπέρυθρων (προαιρετικά)
3. Εκπομπός υπέρυθρων (προαιρετικά)
4. Λυχνία κατάστασης κάμερας (προαιρετικά)
5. Κάμερα (προαιρετικά)
6. Υποδοχή κάρτας uSIM (προαιρετικά)
7. Θύρα HDMI
8. Θύρα USB 3.0
9. Θύρα συνδέσμου τροφοδοσίας
10. Συστοιχία δύο μικροφώνων
11. Κουμπί λειτουργίας
12. Υποδοχή σφηνοειδούς κλειδαριάς Nobel
13. Θύρα VGA
14. Θύρα USB 3.0 με PowerShare

1. Porta de rede
2. Câmera de infravermelhos (IV) (opcional)
3. Emissor de infravermelhos (opcional)
4. Luz de estado da câmara (opcional)
5. Câmera (opcional)
6. Encaixe do cartão uSIM (opcional)
7. porta HDMI
8. Porta USB 3.0
9. Porta do transformador
10. Microfones de dupla matriz
11. Botão para ligar/desligar
12. Encaixe para cadeado Noble Wedge
13. porta VGA
14. Porta USB 3.0 com PowerShare

15. Θύρα ακουστικών/μικροφώνου
16. Μονάδα αφής για ανάγνωση δακτυλικών αποτυπωμάτων (προαιρετικά)
17. Λυχνία κατάστασης φόρτισης μπαταρίας
18. Ηχεία
19. Επιφάνεια αφής
20. Μονάδα ανάγνωσης έξυπνων καρτών
21. Μοχλός κατάδειξης (προαιρετικά)
22. Μονάδα ανάγνωσης καρτών SD
23. Θύρα USB 3.0
24. DisplayPort μέσω USB Type-C / προαιρετικά Thunderbolt™ 3
25. Ετικέτα εξυπηρέτησης

15. Porta para auscultadores/microfone
16. Leitor biométrico de impressão digital (opcional)
17. Luz indicadora do estado da carga da bateria
18. Altifalantes
19. Painel táctil
20. Leitor de cartão inteligente (opcional)
21. Dispositivo apontador (opcional)
22. Leitor de cartões SD
23. Porta USB 3.0
24. DisplayPort através de USB tipo C/ Thunderbolt™ 3 opcional
25. Rótulo da etiqueta de serviço

1. Сетевой порт
2. Инфракрасная (ИК) камера (дополнительно)
3. Инфракрасный излучатель (дополнительно)
4. Индикатор состояния камеры (дополнительный)
5. Камера (заказывается дополнительно)
6. Слот для карты micro-SIM (дополнительно)
7. Порт HDMI
8. Порт USB 3.0
9. Порт разъема питания
10. Двухнаправленные микрофоны
11. Кнопка питания
12. Слот для клинового замка Nobel
13. Порт VGA

16. קורא טביעת אצבע (אופציונלי)
17. נורית לציפון מצב הטעינה של הסוללה
18. רמקולים
19. משטח מגע
20. קורא כרטיסים חכמים (אופציונלי)
21. בקר הצבעה (אופציונלי)
22. קורא כרטיסי SD
23. יציאת USB 3.0
24. יציאת DisplayPort over USB Type-C אופציונלי
25. תיבת תג שירות

14. Разъем USB 3.0 с функцией PowerShare
15. Порт для гарнитуры или микрофона
16. Устройство для считывания отпечатков пальцев (заказывается дополнительно)
17. Индикатор заряда аккумулятора
18. Динамики
19. Сенсорная панель
20. Устройство считывания смарт-карт (дополнительно)
21. Миниатюрный джойстик (дополнительно)
22. устройство чтения карт SD
23. Порт USB 3.0
24. Порт DisplayPort через разъем USB Type-C или порт Thunderbolt™ 3 (дополнительно)
25. Метка обслуживания

1. יציאת רשת
2. מצלמת אינפרא-אדום (IR) (אופציונלי)
3. פולט אינפרא-אדום (אופציונלי)
4. נורית מצב מצלמה (אופציונלי)
5. מצלמה (אופציונלי)
6. חריץ לכרטיס uSIM (אופציונלי)
7. יציאת HDMI
8. יציאת USB 3.0
9. יציאת מחבר חשמל
10. מיקרופונים במערך כפול
11. לחצן הפעלה
12. חריץ למנעול Nobel Wedge
13. יציאת VGA
14. יציאת USB 3.0 עם PowerShare
15. יציאה לאוזניות/מיקרופון